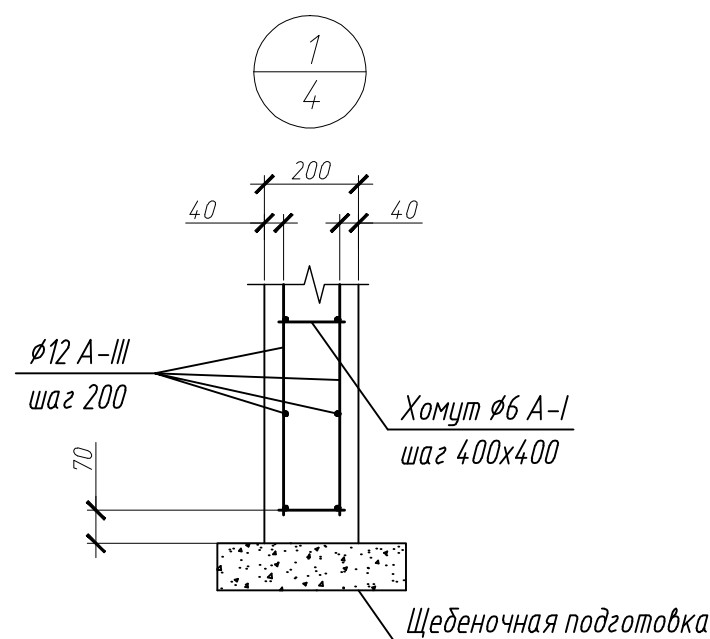


Спецификация элементов входной группы



Поз.	Обозначение	Наименование	Кол.	Масса, ед., кг	Примечание
С-1	ГОСТ 23279-85	4С $\frac{8 \text{ А-I} - 200}{8 \text{ А-I} - 200}$ -145x405	2	24,80	
С-2		4С $\frac{8 \text{ А-I} - 200}{8 \text{ А-I} - 200}$ -145x285	2	17,58	
С-3		3С $\frac{12 \text{ А-III} - 200}{12 \text{ А-III} - 200}$ -125x405	2	48,47	
С-4		3С $\frac{12 \text{ А-III} - 200}{12 \text{ А-III} - 200}$ -125x405	2	48,47	
С-5		3С $\frac{12 \text{ А-III} - 200}{12 \text{ А-III} - 200}$ -105x125	2	13,18	
С-6		3С $\frac{12 \text{ А-III} - 200}{12 \text{ А-III} - 200}$ -105x145	2	15,18	
С-7		3С $\frac{12 \text{ А-III} - 200}{12 \text{ А-III} - 200}$ -105x285	4	29,16	
		Хомут Ø6 А-I, l=150	82	0,06	
		Материалы			
		Щебень фр.20-40	2,88		м³
		Песок	2,88		м³
		Бетон В15 F150 W6	4,74		м³
		Плиточный клей "Плитонит ГР-3" δ=20	26,35		м²
		Керамогранит	26,35		м²

						А-008.3-11-АС		
						Строительство входного пандуса и установка поручня для детского сада «Гусельки» по адресу г. Югорск, ул. Чкалова, 1		
Изм.	Кол. уч.	Лист	№ док.	Подп.	Дата	Д/с "Гусельки"	Стадия	Лист
Разработал		Коваленко			07.11		Р	5
Проверил		Иванов			07.11			
ГИП		Николаенко			07.11			
						Спецификация элементов входной группы	ООО "Авис"	
Н. контр.		Фараносов			07.11			